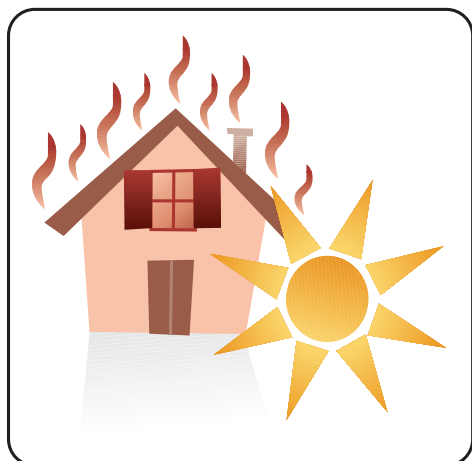


Maggio 2011

Dedicato all'Applicatore di Sistemi Costruttivi a Secco

APPLIKANDO

news



SISTEMA CAPPOTTO KNAUF: PIÙ VALORE AL TUO LAVORO

I Sistemi a Secco raggiungono traguardi di eccellenza unici

SOCIAL HOUSING: NUOVI ORIZZONTI DI CRESCITA

L'edilizia sociale offre opportunità importanti agli applicatori

KNAUF



L'INNOVAZIONE VA FORTE

Knauf crea innovazione e con essa nuove opportunità di lavoro e crescita professionale per gli applicatori. È nel DNA dell'azienda la passione per la ricerca e la messa a punto di nuovi Sistemi prestazionali, che si traduce in soluzioni costruttive sempre più efficaci e moderne, come i nuovi Sistemi per il Comfort Acustico e l'antisfondellamento dei solai. Entrambi fanno parte del Maxi Sistema Knauf, che include il Sistema Isolamento per Interni ed Esterni, il Sistema Massetti Autolivellanti e molto altro che approfondiremo in questo numero. Il Sistema Comfort Acustico soddisfa completamente i requisiti necessari per rispettare la classificazione acustica degli edifici, proponendo oltre 100 certificazioni per il fonoisolamento e il fonoassorbimento. Il Sistema Antisfondellamento è una protezione, costituita da speciali controsoffitti per la messa in sicurezza di solai soggetti a questo pericoloso fenomeno. Solido punto di riferimento in tutto il mondo da oltre 30 anni, Knauf mette a punto Sistemi di provata efficacia, garantiti e certificati, fornendo al tempo stesso tutti gli strumenti e le conoscenze necessarie per una messa in posa veloce e funzionale. Restare fermi non è nostra abitudine, muoverci con il mercato ed essere il vettore del cambiamento è la strategia che portiamo avanti con orgoglio.

SISTEMA CAPPOTTO TERMICO **M**

L'isolamento 10 e lode in ogni casa, in ogni stagione

Il Sistema Cappotto Termico è parte integrante del Maxi Sistema Knauf e assicura il miglior risultato nell'ambito dell'isolamento termico degli edifici. È stato **sviluppato in collaborazione con Marmorit, azienda del Gruppo Knauf che vanta 40 anni di esperienza nei Sistemi per cappotto in Europa.** Il Sistema Isolamento per Esterni

è un rivestimento che protegge le facciate nuove o in ristrutturazione dall'aggressione degli agenti atmosferici e dagli sbalzi di temperatura. Il Sistema Cappotto Termico crea un isolamento continuo eliminando i ponti termici, migliora il comfort abitativo e risolve il problema della formazione di condensa, di macchie e muffe sulle superfici interne delle pareti in inverno, proteggendo

dal caldo estivo e riducendo la trasmissione del calore all'interno dell'abitazione. Il Sistema a Cappotto Knauf è composto da: pannelli isolanti, collanti/rasanti per il fissaggio dei pannelli, rete di armatura, rivestimenti di finitura, tasselli e accessori. Un insieme di elementi che offrono un sistema certificato e garantito di alta qualità e con ottime prestazioni.

I componenti del Sistema Cappotto Termico **M**



EPS Bianco

Caratteristiche

- Riduce i costi energetici
- Rende l'abitazione confortevole in inverno come in estate
- Protegge dagli influssi degli agenti atmosferici

Materiale isolante Pannello EPS bianco

Collante SM 700, SM 760

Rasante SM 700, SM 760

Accessori Tasselli, profilo partenza, coprigiunto PVC, parasigoli, ecc.

Rete di armatura Knauf Reinforcing Mesh

Fondo colorato Primer pigmentato Knauf

Finitura colorata Rivestimento acrilico Knauf Addi S, rivestimento idrosiliconico Knauf Conni S, pittura idrosiliconica al quarzo Knauf



EPS Grigio

Caratteristiche

- Alte prestazioni dell'isolante, grazie alla bassa conducibilità termica
- Riduce i costi energetici efficacemente ed efficientemente
- Ingombri ridotti a parità di prestazioni

Materiale isolante Pannello EPS grigio con grafite

Collante SM 700, SM 760

Rasante SM 700, SM 760

Accessori Tasselli, profilo partenza, coprigiunto PVC, parasigoli, ecc.

Rete di armatura Knauf Reinforcing Mesh

Fondo colorato Primer pigmentato Knauf

Finitura colorata Rivestimento acrilico Knauf Addi S, rivestimento idrosiliconico Knauf Conni S, pittura idrosiliconica al quarzo Knauf



Lana di roccia

Caratteristiche

- Elevata protezione dal fuoco della lana di roccia
- Associa le proprietà di isolamento termico a quello acustico
- Lana di roccia incombustibile in Euroclasse al fuoco A1

Materiale isolante Pannello lana di roccia

Collante SM 700, SM 760

Rasante SM 700, SM 760

Accessori Tasselli, profilo partenza, coprigiunto PVC, parasigoli, ecc.

Rete di armatura Knauf Reinforcing Mesh

Fondo colorato Primer pigmentato Knauf

Finitura colorata Rivestimento acrilico Knauf Addi S, rivestimento idrosiliconico Knauf Conni S, pittura idrosiliconica al quarzo Knauf

FASI DELL'APPLICAZIONI DEL CAPPOTTO TERMICO



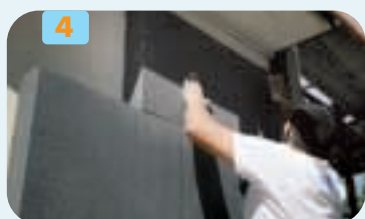
1 Posizionamento profilo di partenza



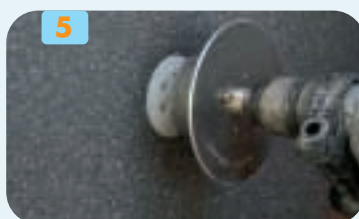
2 Applicazione collante



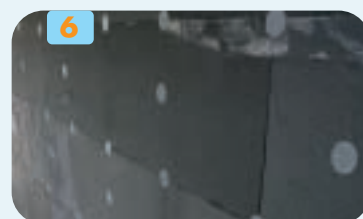
3 Corretta disposizione del collante



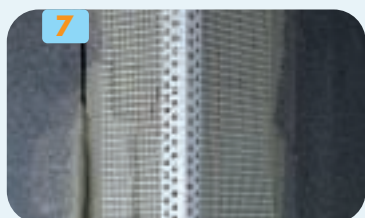
4 Applicazione dei pannelli isolanti



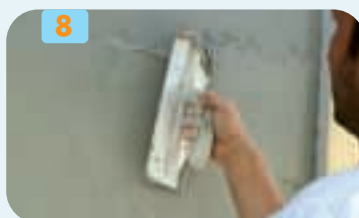
5 Posizionamento del tassello



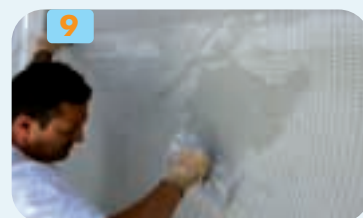
6 Disposizione tasselli



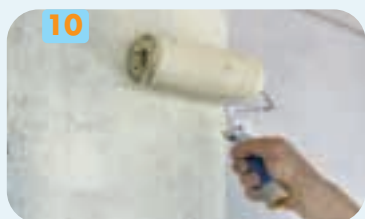
7 Collocazione paraspigolo



8 Applicazione del rasante prima mano



9 Applicazione del rasante prima mano



10 Applicazione del fondo colorato




11 Posa della finitura colorata



12 Posa della finitura colorata

I colori di Knauf per tutte le esigenze

Knauf ha selezionato una gamma completa di tonalità, con particolare attenzione agli attuali colori di tendenza, specifiche per le finiture di esterni e tali da offrire la più elevata resistenza alla luce.

- **Elevata libertà creativa sia all'interno che all'esterno**
- **Proprietà ottimali per qualsiasi esigenza individuale**
- **Circa 400 tonalità di colore per i requisiti più elevati**
- **Finitura perfetta per il Sistema Cappotto Termico **



Ecco perché la casa vale di più e consuma meno energia

Il risparmio energetico interessa tutti. Ormai diventato un passaggio obbligato per le case di nuova costruzione e necessario per i vecchi edifici che vogliono ottenere la certificazione energetica, è sempre più richiesto dai proprietari delle case, che hanno ben chiaro l'obiettivo da raggiungere: risparmiare sulla bolletta riducendo del 30% le dispersioni di calore attraverso le pareti. Knauf Italia, in collaborazione con Marmorit, azienda leader e partner del gruppo Knauf, ha messo a punto il primo Sistema completo per l'isolamento termico di interni ed esterni.

Il Sistema Isolamento per Esterni Knauf include il Sistema Aquapanel® Outdoor e il **nuovo Sistema Cappotto Termico**. Aquapanel® Outdoor è l'alternativa ai tradizionali materiali da costruzione per pareti esterne, indicato per rivestimenti di facciate, murature perimetrali di tamponamento ed elementi decorativi, resiste all'acqua e alle intemperie, migliora l'isolamento termico e acustico. Il Sistema Cappotto Termico offre gli strumenti per costruire in linea con i parametri indicati dalla normativa europea. È la soluzione ideale per ottimizzare la prestazione termica dell'edificio per il rivestimento di facciate nuove o in ristrutturazione. Infatti, il Sistema Cappotto Termico risponde a una doppia esigenza, legislativa e di risparmio energetico, offrendo una soluzione ade-



guata alla normativa vigente, che mira alla riduzione delle emissioni inquinanti prodotte dagli edifici residenziali. Attraverso le pareti esterne prive di coibentazione si disperde circa un terzo del calore, ciò significa che **fino al 30% dell'energia necessaria per riscaldare le abitazioni può essere risparmiata con una**

buona coibentazione che protegga le pareti dagli agenti atmosferici e dagli sbalzi di temperatura. Questo significa anche migliorare la salubrità degli ambienti per impedire la formazione di muffa sulle pareti interne in inverno e per impedire in estate la trasmissione del calore dentro l'edificio. Compito dei professionisti è di consiglia-

re ai propri committenti una coibentazione esterna intelligente al momento della costruzione, ricordando loro che in caso di edifici esistenti che vogliono rientrare nei requisiti energetici è comunque possibile intervenire al momento della ristrutturazione.

5 buone ragioni per scegliere il Sistema Cappotto Termico Knauf

- 1 Polizza assicurativa** garanzia decennale
- 2 Assistenza tecnica** in cantiere
- 3 Sistema certificato ETA** garanzia sul ciclo di vita del Sistema
- 4 Squadre di posa certificate ICMQ**
- 5 Certificato di garanzia** decennale per rimpiazzo opere.



SISTEMA ISOLAMENTO PER INTERNI

Costruire l'habitat ideale si può



Isolamento è impedire al freddo di entrare e al caldo di uscire, risultato che si ottiene con interventi di coibentazione esterni, ma non solo. Isolamento è anche intervenire all'interno delle abitazioni per mantenere una temperatura equilibrata nei diversi ambienti, ma anche per migliorare l'isolamento acustico. Dunque isolamento come involucro protettivo a 360°. Questo è l'obiettivo che Knauf ha raggiunto con il Maxi Sistema e, nello specifico, con il **Sistema Isolamento per Interni**, la gamma completa di soluzioni testate e certificate per ridurre i costi per il riscaldamento e le emissioni di CO₂, a tutto vantaggio del comfort abitativo. Il Sistema nasce dalla collaborazione con

Knauf Insulation, azienda del gruppo e leader mondiale nella produzione di materiale isolante. Da questo incontro di competenze sono nati prodotti che rispondono con grande completezza alle richieste dell'applicatore. Fanno parte del Sistema Isolamento per Interni: **Isolastre**® lastre in gesso rivestito pronte all'uso accoppiate con pannelli isolanti termici e acustici; **Isoroccia**®, pannelli rigidi in lana di roccia per l'isolamento termico, acustico e protezione al fuoco di pareti divisorie, contropareti e controsoffitti; **Ekovetro**®, lana minerale di vetro con tecnologia **Ecosse**®, dotata della prestigiosa **certificazione EUROFINS**.

La nuova Linea Isolanti con tecnologia Ecosse®: la lana minerale amica dell'ambiente



ISO
ROCCIA 40

ISO
ROCCIA 70

Lana minerale di roccia densità 40 e 70 kg/m³, nei diversi spessori.



EKO
VETRO_R

EKO
VETRO_P

Lana minerale di vetro con tecnologia Ecosse®, in rotoli e pannelli nei diversi spessori.



EKO
VETRO_R

Lana minerale di vetro con tecnologia Ecosse®, rivestita con doppio velo vetro.

ECOSETM Technology è una tecnologia basata su di una resina priva di formaldeide, rivoluzionaria, nuova, naturale, prodotta con materiali organici rinnovabili anziché con sostanze chimiche derivate dal petrolio. Riduce l'energia necessaria per la produzione e garantisce un livello di sostenibilità ambientale ottimale.

with **ECOSE**®
TECHNOLOGY

ISOLASTRE® KNAUF. IL VOSTRO ASSO NELLA MANICA

Pronte all'uso, più facili da applicare

Le Isolastre Knauf sono lastre in gesso rivestito accoppiate con pannelli isolanti termici e acustici. Sono dunque prodotti già assemblati e pronti all'uso, che riducono l'ingombro sul cantiere, i tempi di trasporto e di messa in posa.

Gli isolanti sono disponibili in vari spessori, la scelta è affidata all'applicatore in base alle prestazioni di isolamento termoacustico che intende ottenere.

La gamma comprende tre tipologie di lastre:

Knauf Isolastre® LM gesso rivestito + lana minerale

Le lastre in gesso rivestito Knauf A (GKB) accoppiate con isolante in fibra di vetro

sono di due tipi: Isoastra LM 115 con lana minerale "Roofing" in fibra di vetro; Isoastra LM 85 con lana minerale in fibra di vetro. Le Isolastre LM sono ottimi isolanti termici, particolarmente efficaci per migliorare le prestazioni fonoisolanti delle murature.

Knauf Isolastre® XPS gesso rivestito + polistirene estruso

Lastre in gesso rivestito Knauf A (GKB) accoppiate con isolante in polistirene estruso Knauf XPS. Non rilasciano sostanze nocive, offrono una decisa resistenza termica e all'umidità; sono particolarmente adatte

per ottenere prestazioni termiche elevate con spessori contenuti.

Knauf Isolastre® PSE gesso rivestito + polistirolo espanso

Molto leggere, sono lastre in gesso rivestito Knauf A (GKB) accoppiate con isolante in polistirolo espanso sinterizzato. Le Isolastre PSE eliminano i fenomeni di condensa dovuti a una bassa temperatura superficiale interna delle pareti.

Vi diamo una **notizia in esclusiva**: è in programma per il nuovo anno un ampliamento della gamma Isolastre®. Tutte le novità sul prossimo numero di Applikando e online su knauf.it.



SISTEMA COMFORT ACUSTICO

Imbattibile nella protezione dai rumori interni ed esterni

Controsoffitti interni fonoassorbenti con diverse perforazioni e dimensione dei pannelli (continui o modulari), per ridurre il tempo di riverbero degli ambienti e migliorare il comfort acustico.

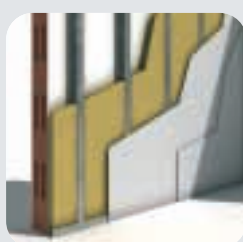
Controsoffitti interni possono accogliere nell'intercapedine i materiali isolanti per il miglioramento delle prestazioni fonoisolanti di rumori aerei e strutturali di solai e coperture.

Parete di tamponamento Aquapanel per realizzare un involucro edilizio semplice, rapido, leggero, performante sia dal punto di vista acustico che termico.

Contropareti interne per migliorare rapidamente le prestazioni acustiche di tamponamenti esistenti.

Pareti divisorie interne a secco per ottenere tramezze leggere e di dimensioni ridotte, con alto potere fonoisolante.

Massetti a secco e sopraelevati isolano dai rumori aerei e di calpestio.



Proteggere la propria privacy, dormire sonni tranquilli al riparo da rumori di ogni genere, interni o esterni agli edifici. È per questo che nasce il Sistema Comfort Acustico Knauf, **oltre 100 soluzioni per il fonoisolamento e il fonoassorbimento**, la prima e unica gamma completa di sistemi costruttivi presente sul mercato per ridurre l'inquinamento acustico negli ambienti, in linea con la recente norma UNI 11367, "Acustica in edilizia - Classificazione acustica delle unità immobiliari - Procedura di valutazione e verifica in opera".

Il Sistema Comfort Acustico è la soluzione ideale, sia in caso di nuove costruzioni sia di ristrutturazioni, per interventi su pareti interne, pareti di tamponamento perimetrale, contropareti, controsoffitti continui, controsoffitti modulari, sottofondi a secco e pavimenti sopraelevati.

Fanno parte del Sistema Comfort Acustico le Lastre Knauf Silentboard® che approfondiamo qui di seguito.

SILENZIO GARANTITO CON KNAUF SILENTBOARD®

I muri non hanno più orecchie

Le lastre Knauf Silentboard® offrono nuovi livelli di eccellenza in materia di fonoassorbimento, grazie all'esclusivo e rivoluzionario nucleo in gesso modificato. **Sono lastre in gesso rivestito caratterizzate da una densità molto superiore** rispetto alle normali lastre in gesso rivestito, in più, combinata con un'**ottimale elasticità**. Il mix di peso ed elasticità fa delle Silentboard, uniche sul mercato, lastre in gesso rivestito con prestazioni acustiche elevatissime, fino a 10 db di incremento del potere fonoisolante. Sono particolarmente adatte per pareti, contropareti e controsoffitti di ingombro ridotto in: alberghi, sale riunione, sale di registrazione, studi radiofonici, incapsulamento delle macchine industriali. Le lastre Knauf Silentboard® sono collaudate e certificate dall'Istituto di Baubiologie di Rosenheim come prodotto "consigliato dal punto di vista biologico-abitativo". Il marchio Knauf offre sempre una garanzia in più.



Esempi di isolamento acustico

- Parete Knauf a singola lastra GKB per lato, spessore totale 100 mm = Rw 47dB
- Parete Knauf a singola lastra Silentboard per lato, spessore totale 100 mm = Rw 57dB

SISTEMA ANTISFONDELLAMENTO SOLAI

Una vera forza per la messa in sicurezza dei solai in laterocemento

Quando i solai lanciano il loro S.O.S. con il distacco e la caduta di parti di intonaco o del fondo delle pignatte è il momento di intervenire per evitare gravi danni a cose e persone. Lo sfondellamento è un problema frequente sui solai in latero-cemento di edifici scolastici, commerciali e residenziali, soprattutto di vecchia costruzione e richiede competenze precise per una rapida e sicura risoluzione.

Parliamo di carichi elevati, da 20 a 60 kg/mq, la cui caduta può essere pericolosa. Per la messa in sicurezza si può rimuovere e sostituire il solaio, procedimento che implica costi ingenti e tempi lunghi, oppure costruire una struttura di contenimento al di sotto del solaio, in grado di sopportare il sovraccarico accidentale costituito da intonaco e porzioni di laterizio che dovessero ancora staccarsi.

Il Sistema Antisfondellamento Knauf è un sistema di controsoffitti ad alta resistenza meccanica, sviluppato da oltre 20 anni e oggi migliorato, per mettere in sicurezza i solai latero cementizi: Controsoffitti D111 in aderenza e Controsoffitti D112 ribassati.

L'innovativo Sistema Knauf per controsoffitti tipo D112 a doppia orditura è testato dall'Istituto Giordano e risulta idoneo alle applicazioni antisfondellamento. È realizzato con: Profili Knauf "C Plus" 25/60/ 25, Guide "U" 25/25, Sistema di sospensione Nonius, Gancio di unione ortogonale Knauf e rivestimento formato da Lastre in gesso rivestito Knauf Diamant, ma anche, in alternativa, da Lastre Forate Knauf, associando così un elevato grado di sicurezza ad un eccellente comfort acustico.



Prima



Dopo

MASSETTI FLUIDI AUTOLIVELLANTI PER INTERNI

Tempi di asciugatura da record

Da trent'anni di esperienza nel campo dei massetti autolivellanti, è nata la gamma di massetti cementoalfofosfatici (CAS) per interni, adatti a ogni tipo di costruzione residenziale e non residenziale: alberghi, uffici, centri direzionali, strutture industriali leggere, cantieri con tempi di consegna brevi. Uno dei maggiori vantaggi è che i massetti autolivellanti sono calpestabili e perfettamente asciutti in tempi ridotti.

Trovano impiego come massetti collaboranti con il solaio, massetti su strato divisorio rigido, massetti galleggianti su sottofondi leggeri e cedevoli, massetti su sistemi di riscaldamento a pavimento. La gamma comprende: i massetti fluidi ad asciugatura rapida e ultra rapida FE 25 Rapido, FE 50 Tecnico, FE 80 Termico, FE 100 Solido.

Knauf FE 25 Rapido è risolutivo in caso di cantieri assoggettati a tempi di consegna molto ridotti in ogni tipo di costruzione residenziale, alberghi, centri di uffici e direzionali. Raggiunge l'asciugatura completa in meno di sette giorni.

Knauf FE 50 Tecnico è la soluzione indicata per ogni tipo di costruzione residenziale, alberghi, centri di uffici e direzionali; offre eccellenti prestazioni meccaniche, ottima trasmittanza termica e asciugatura rapida.

Knauf FE 80 Termico è il massetto con la più alta conducibilità termica presente sul mercato; ideale per ogni tipo di costruzione residenziale, alberghi, centri uffici e direzionali.

Knauf FE 100 Solido per applicazioni di tipo non residenziale e industriale leggero; è idoneo per pavimenti assoggettati a uso industriale e artigianale come magazzini e officine.



LA FORMAZIONE FA ESSERE COMPETITIVI

Certificazione ICMQ per voi, ISO 9001 per i K-Centri

I K-Centri Knauf hanno registrato, negli ultimi cinque anni, **numerosi posatori certificati ICMQ** nelle diverse specializzazioni. Di questi, nel 2010, **molti hanno scelto la certificazione nel Sistema Antisfondellamento**. La messa in sicurezza dei solai negli edifici di vecchia costruzione è un problema frequente da Nord a Sud, offrire un servizio certificato vi dà una marcia in più. Alle imprese gli applicatori certificati ICMQ piacciono perché offrono maggiori garanzie, i privati li scelgono per la stessa ragione. Dunque si diffonde con sempre maggiore convinzione l'idea che ufficializzare le proprie competenze aumenti le quotazioni professionali. I K-Centri sono certificati ISO 9001, una garanzia di qualità per tutti coloro che scelgono di frequentare i corsi di formazione presso le Scuole di Posa Knauf e conseguire la Certificazione di qualità ICMQ, una qualifica professionale che valorizza il ruolo dell'applicatore. **ICMQ è il principale**

organismo di certificazione di qualità in Italia per il settore edile.

Per ottenere la certificazione è necessario sostenere un esame. Le strade possibili per accedere all'esame sono due: o dopo aver frequentato un corso presso i K-Centri di Pisa, Milano, Padova oppure documentando la propria esperienza nella specializzazione scelta. L'offerta formativa dei K-Centri viene aggiornata di frequente sia in base ai nuovi prodotti sia alle richieste del mercato e agli aggiornamenti normativi.

Tra i corsi più attuali, il Sistema Comfort Acustico e il Sistema Isolamento Termico. Il corso dedicato all'isolamento acustico fornisce le conoscenze necessarie per adottare le migliori soluzioni tecniche nell'applicazione dei sistemi a elevate prestazioni acustiche (fonoisolamento e fonoassorbimento) nella costruzione di pareti, contropareti e soffitti. Il corso dedicato all'isolamento termico, interno ed esterno, include lezioni di applicazione pratica del Sistema Cappotto.



Contatta i K-Centri

Knauf Milano - Rozzano (MI) - Tel. 02 52823711

Knauf Padova - Padova (PD) - Tel. 049 7165011

Knauf Pisa - Castellina Marittima (PI) - Tel. 050 69211

Partecipa all'aggiornamento professionale Knauf e scopri quali vantaggi ti aspettano



- Accesso diretto agli esami di Qualifica e Certificazione ICMQ
- Diritto d'iscrizione all'Albo Posatori Knauf
- L'iscrizione alla mailing list professionale Knauf consente di ricevere, in tempo reale, tutte le informazioni e la documentazione tecnica relative ai nuovi prodotti e alle soluzioni tecniche Knauf
- Diritto a ricevere in abbonamento gratuito Applikando News, la rivista quadrimestrale dedicata all'applicatore di Sistemi Costruttivi a Secco
- Assistenza diretta della Funzione Tecnica Knauf, sia telefonica che in cantiere

Diventa anche tu Posatore Certificato. Scegli uno dei nostri corsi

- Realizzazione di pareti, contropareti, controsoffitti in lastre di gesso rivestito
- Sistemi per l'isolamento e l'assorbimento acustico
- Sistemi per la protezione passiva dall'incendio
- Sistemi in lastre cementizie
- Realizzazione di controsoffitti modulari
- Sistemi per superfici curve
- Realizzazione di sottofondi a secco per pavimentazione
- Gestione e coordinamento di squadre di posa
- Sistema Antisfondellamento Solai



Trovi il nuovo Calendario Corsi su www.knauf.it/formazione.cfm

SOCIAL HOUSING: LA DIMENSIONE ETICA DELL'EDILIZIA

Case ecologiche e accessibili per tutti

L'edilizia sociale, o Social Housing, è al centro di una rivalutazione che coinvolge le amministrazioni delle più grandi città d'Italia, alle prese con il problema di offrire alle fasce più deboli della popolazione, giovani e famiglie, abitazioni a risparmio energetico e a prezzi contenuti, possibilmente in tempi ragionevoli. Questa esigenza va di pari passo con un'altra necessità: individuare aree urbane adeguate, spesso periferiche o da risanare, dove affiancare i nuclei abitativi a una rete di servizi. Il concetto di edilizia sociale è dunque cambiato profondamente, non più agglomerati di case soffocate in spazi ristretti e senza qualità estetiche, ma abitazioni dotate delle ultime tecnologie in materia di isolamento termoacustico, autosufficienza energetica, domotica. A questa operazione stanno partecipando con entusiasmo aziende e operatori del settore, ottenendo risultati di grande interesse.

Knauf è partner costruttore del progetto E.R.I.C.A.

E.R.I.C.A. (la Casa del Risparmio Energetico) è il modello di un edificio modulare e trasportabile, realizzato con materiali e tecnologie innovative nonché sostenibili dal punto di vista energetico ed ambientale.

Il percorso espositivo guida i visitatori attraverso una vetrina di elementi tecnici che mostrano i diversi approcci all'edilizia sostenibile: elementi tecnici di involucro opaco e trasparente, materiali innovativi ed ecocompatibili, elementi impiantistici ad alta efficienza energetica. Il modulo è rivestito con tamponamento a secco leggero Knauf, a cui si affiancano le tecnologie impiantistiche per la conversione energetica, il recupero termico, la ventilazione meccanica e l'emissione di energia, impianti alimentati da fonti rinnovabili. Il progetto è stato promosso dal Polo Energia & Ambiente Piemonte, ideato e coordinato da Forte Chance Piemonte, progettato con il Dipartimento di Energetica del Politecnico di Torino e realizzato in collaborazione con CIPE-T Torino.



Costruiamo la Casa del Ben-Essere®

La Casa del Ben-Essere® è un modulo abitativo monoplanare di 80 mq realizzato da imprese specializzate con il patrocinio del Comune di Milano Assessorato alla Salute. Lo scopo del progetto era realizzare un modello innovativo di housing sociale nel rispetto dei principi di ecosostenibilità, efficienza energetica, domotica, sicurezza antisismica. Il modulo è costruito secondo gli standard di classe energetica A+. La produzione di energia è affidata a fonti rinnovabili di tipo eolico e fotovoltaico, la casa è dotata di un impianto solare termico per il riscaldamento dell'acqua, di sistemi radianti a pavimento e a soffitto alimentati da impianto geotermico e pompa di calore. Il comfort termoacustico dell'abitazione è opera di Knauf, che, in collaborazione con Vanoncini, ha realizzato un involucro dalle proprietà termoisolanti e insonorizzanti utilizzando il Sistema Contropareti, Sistema Soffitti, Sistema Controsoffitti, Sistema Sottofondi a Secco.



Steel House. Adottiamo una famiglia a L'Aquila

Knauf Italia, in collaborazione con altre aziende del settore edile e sotto il patrocinio della Provincia di Verona, darà vita al progetto "Adottiamo una famiglia a L'Aquila" per **donare una casa ad una delle tante famiglie rimaste senza un tetto**. Le aziende costruiranno una struttura innovativa e rispettosa delle norme in materia di sicurezza antisismica. L'unità abitativa sarà realizzata con strutture portanti in acciaio, posate su una piastra in calcestruzzo armato. Knauf si occuperà del progetto costruttivo per le partizioni interne, della pavimentazione e dei controsoffitti. La casa sarà isolata sotto il profilo termoacustico e dotata di infissi ad alta efficienza termica; sarà dotata di sistema fotovoltaico e riutilizzo delle acque meteoriche con vasche di accumulo in giardino.

Progetto RoccAtelier. La casa in acciaio che si solleva

La "Casa che si solleva" nasce dalla collaborazione tra Bms Progetti e RoccAtelier e introduce una vera e propria rivoluzione nel modo di costruire e organizzare il cantiere. Questo sistema costruttivo consente di realizzare strutture modulari in acciaio, montando a terra l'intera struttura portante (pilastri, travi e solai) e successivamente sollevandola mediante autogrù: niente ponteggi, niente lavoro in quota. Insieme alla maggiore sicurezza, la riduzione dei tempi di realizzazione è uno degli aspetti più importanti, soprattutto perché i costi diminuiscono notevolmente. Il sistema è compatibile con tutte le zone sismiche: la struttura portante è in acciaio, i solai in ferro, legno e pannelli isolanti termoacustici. Il peso dell'edificio è ridotto di sei volte rispetto a un'analogo costruzione tradizionale con struttura in cemento armato. La reversibilità totale della struttura è garantita da collegamenti a secco senza getti integrativi di completamento. Guarda il video su: www.youtube.com/watch?v=v7kSBelEMw8



Continua l'impegno per L'Aquila

La ricostruzione in Abruzzo è in piena attività e continuano gli interventi di edilizia residenziale e non residenziale per ripristinare la piena efficienza del territorio. Knauf ha realizzato a titolo gratuito alcuni progetti, tra questi: la ristrutturazione delle aule degli uffici giudiziari del **Tribunale di L'Aquila**, ultimando i lavori in appena tre settimane, il **tamponeamento esterno dell'Ordine degli Ingegneri** e l'**asilo nido APE TAU**. I Sistemi a Secco Knauf sono stati scelti per la ristrutturazione della sede dell'Anas, delle aule del Conservatorio e per la costruzione di moduli temporanei a uso scolastico. Knauf ha inoltre partecipato alla costruzione di **57 palazzine del Piano C.A.S.E.** (Complessi Antisismici Sostenibili ed Ecocompatibili), un progetto che complessivamente preve-



Liceo Scientifico



Conservatorio



Palazzina residenziale

de la costruzione di 185 edifici, per un totale di circa 4.500 appartamenti progettati con i più avanzati criteri di sostenibilità. I Sistemi Costruttivi Knauf

umentano la resistenza sismica degli edifici e di conseguenza la stabilità e la sicurezza delle abitazioni. Inoltre offrono importanti vantaggi sia economici

sia di isolamento termoacustico, e importanti garanzie sotto il profilo della biocompatibilità.

Asilo nido APE TAU "Luigi Masotto" Un progetto di cui siamo fieri



A due anni di distanza dal terremoto di L'Aquila, l'asilo nido "Ape Tau - Luigi Masotto" è pienamente funzionante, grazie all'ottimo lavoro di squadra dei progettisti e delle aziende che hanno collaborato alla sua realizzazione. L'asilo è nato da un'idea dell'Ing. Luigi Masotto, prematuramente scomparso. È cresciuto come un progetto collettivo, un impegno condiviso, un risultato che ci rende orgogliosi e che conferma l'eccellenza dei sistemi costruttivi a secco anche nelle situazioni di emergenza. Ape Tau, 220 mq all'interno del parco Murata Gigotti (Coppito), è il simbolo della ricostruzione a L'Aquila dopo il terremoto del 6 aprile 2009. Il progetto è nato su iniziativa dell'ANCE Mantovana

e della Fondazione Comunità Mantovana Onlus e ha raccolto la partecipazione a titolo gratuito di numerose aziende. **Knauf ha dato il proprio contributo attraverso una fornitura di Sistemi a Secco con prestazioni antisismiche** e si è fatta carico della consulenza tecnica e delle verifiche sismiche sulle chiusure a secco. Il progetto è stato realizzato gratuitamente dal Professor Marco Imperadori del Politecnico di Milano (Polo di Lecco) e dal suo studio Atelier2. La struttura è stata costruita nel rispetto dei criteri antisismici

ed ecosostenibili, dell'isolamento termoacustico e di protezione dal fuoco.

L'edificio è totalmente a secco con centinature portanti ed elementi secondari in legno o acciaio zincato, con guscio interno, facciate totalmente stratificate a secco e iperisolate per ottenere il massimo comfort estivo e invernale. L'involucro raggiunge un'efficienza di 35 kwh/mq anno (Classe B di Casa Clima di Bolzano). Per aumentare il comfort acustico, riducendo l'effetto eco e il riverbero, la porzione superiore del controsoffitto è stata completata con lastre

fonoassorbenti forate. Le chiusure esterne verticali sfruttano la tecnologia stratificata a secco con una doppia orditura in alluminio e acciaio zincato rivestita internamente con lastre in gesso rivestito e gesso-fibra per aumentare la resistenza agli urti ed esternamente con una lastra in cemento di piccolo spessore. Le pareti divisorie interne sono in gesso rivestito e gesso-fibra, a semplice o doppia orditura metallica, con materassini isolanti in poliestere di diverso spessore e densità. Maggiori informazioni su www.apetau.it



4 CHIACCHIERE

In fiera tutto l'anno con lo stand virtuale

Partecipare ai più grandi eventi fieristici nazionali in maniera innovativa è la nostra nuova scommessa. Per questo abbiamo messo a punto un nuovo modo di presentare i Sistemi Knauf: uno stand virtuale molto innovativo che i visitatori di Klimahouse 2011 hanno potuto esplorare per scoprire le nuove soluzioni per l'isolamento termoacustico, in particolare il Sistema Cappotto Termico. Lo stand virtuale ha ottenuto un grande successo di pubblico e sarà presto visibile in altri importanti appuntamenti.



Knauf amico degli Uffizi di Firenze

Knauf è stata lo sponsor principale della mostra "Autoritratte - Artiste di capriccioso e destrissimo ingegno", che si è tenuta alla Galleria degli Uffizi di Firenze dal 17 dicembre 2010 al 30 gennaio 2011. Gli Amici degli Uffizi sono un'istituzione privata senza fini di lucro, che si impegna a far conoscere e valorizzare il museo fiorentino con attività divulgative, didattiche e promozionali. La collaborazione con gli Amici degli Uffizi è una delle numerose iniziative Knauf per rafforzare il legame con il territorio toscano e incentivare progetti di carattere artistico-culturale nel territorio che la ospita.



Diventa anche tu nostro fan su Facebook

Knauf Italia è su Facebook e piace a centinaia di applicatori! Dunque grandi novità per Knauf Italia sul fronte del Web 2.0!

pagina di Facebook puoi restare aggiornato su eventi e corsi formativi in programma e su tutte le novità riguardanti



Da pochi mesi abbiamo attivato i profili su Facebook, YouTube e Twitter. Nuovi strumenti che si aggiungono ai nostri tre siti internet: knauf.it, kasaOk.it, residenziale.it.

Impossibile farne a meno, ormai Facebook fa parte anche della nostra vita professionale e diventa un mezzo utile e rapidissimo per entrare in contatto e scambiarsi ogni genere di aggiornamento. Le informazioni da condividere sono molte e spaziano dagli approfondimenti sui Sistemi ai nuovi prodotti, dai video alla galleria fotografica. Tramite la nostra

l'azienda. Puoi mantenere un dialogo continuo, costante e diretto con Knauf Italia e con gli altri utenti, per condividere punti di vista e soluzioni a problemi comuni. Il canale di YouTube dedicato all'azienda raccoglie video dimostrativi con le tecniche di applicazione e le ultime edizioni del TG K-News, un format ideato da Knauf che punta i riflettori sulle più importanti notizie di attualità provenienti dal mondo dell'edilizia. Entra a far parte anche tu dei nostri fan, abbiamo già superato i 1.000 contatti!

Commerciale Isonzo. Uno storico rivenditore Knauf

Commerciale Isonzo è un rivenditore esperto in Sistemi Costruttivi a Secco. Lo trovate al centro di Roma, in zona Stazione Tuscolana. L'azienda a conduzione familiare offre una doppia sicurezza: tecnici con una grande conoscenza dei Sistemi e un'ampia gamma di prodotti che include molti articoli fuori standard per gli applicatori più

esigenti. Specializzata nella fornitura di materiali per la ristrutturazione di locali del centro storico di Roma, Commerciale Isonzo propone Sistemi innovativi come Aquapanel e GessoFibra e si qualifica come partner per risolvere problemi di acustica e antincendio. Dalla collaborazione tra il marchio Knauf e la professionalità di



Commerciale Isonzo, sono nati molti allestimenti di prestigiosi negozi della

capitale. Commerciale Isonzo: la realtà dei Sistemi Costruttivi a Secco Knauf.

